



36M | AUTOBOMBA ELEVACIÓN DE HORMIGÓN

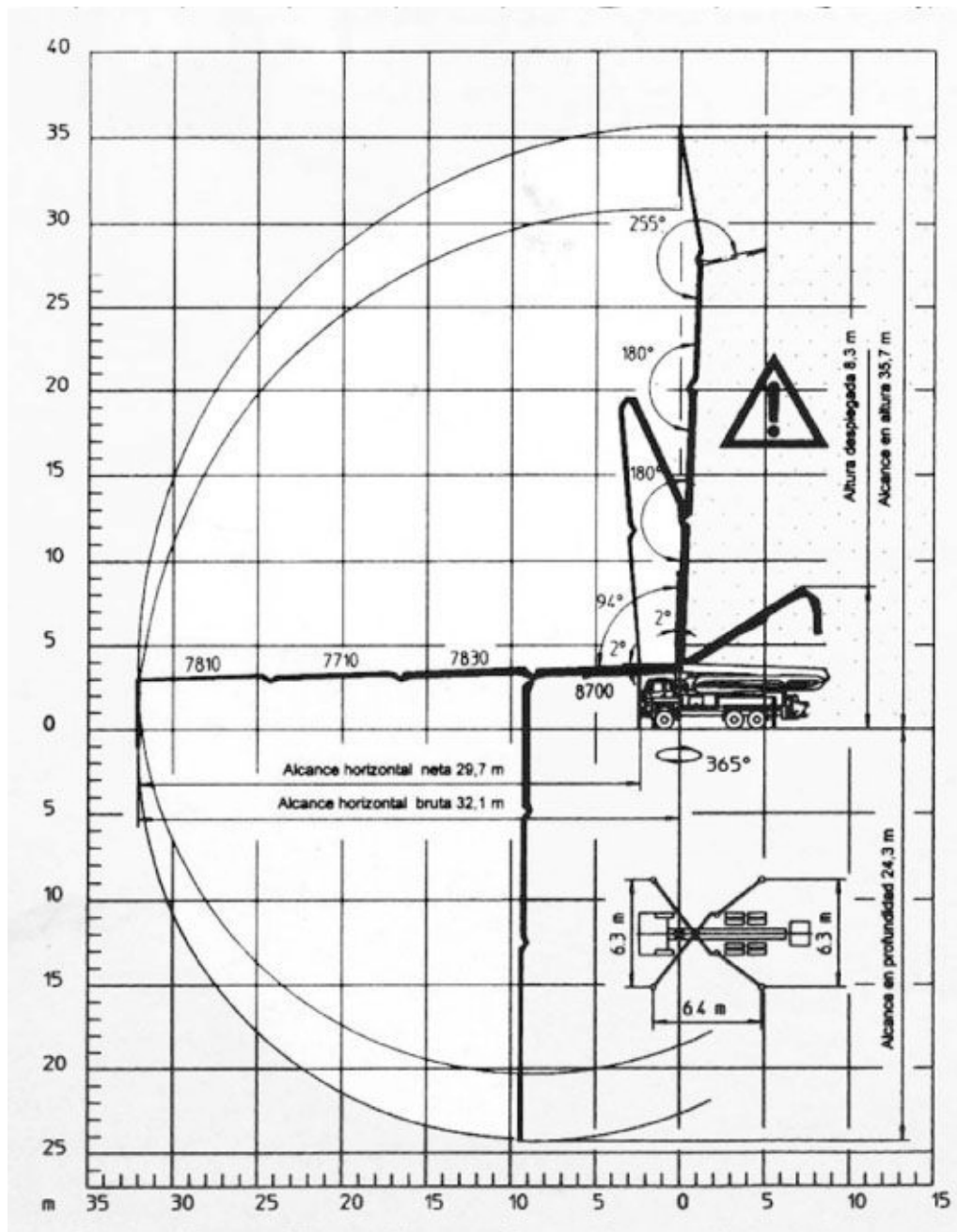
FICHA TÉCNICA



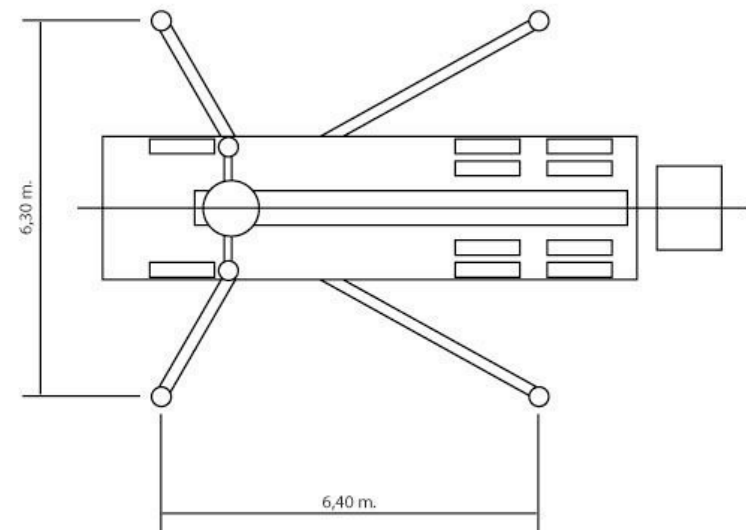
TRANSGRUMA S.A.

TRANSPORTES, GRÚAS, BOMBAS DE HORMIGÓN
PLATAFORMAS ELEVADORAS DE PERSONAL SOBRE CAMIÓN

36M | AUTOBOMBA ELEVADORA DE HORMIGÓN



Características técnicas	
TIPO DE PLEGADO	Z-C
ALCANCE VERTICAL	35,8 m.
NÚMERO DE BRAZOS	4
ALCANCE HORIZONTAL	24,3 m.
ALCANCE EN PROFUNDIDAD	31,0 m.
ALTURA DE DESPLIEGUE MÍNIMO	8,3 m.
TRAMO FINAL DE MANGUERA	4 m.
GIRO DEL CÍRCULO	365°.
DIÁMETRO DE LA TUBERÍA DE BOMBEO	125 mm.
CAUDAL DE RENDIMIENTO	160 m ³ /H.
PRESIÓN MÁXIMA ESTABILIZADORES SOBRE EL TERRENO	kN. 200 T.20



OBSERVACIONES.

Autobomba de elevación de hormigón de 36 m. montada sobre chasis de 3 ejes. Obtiene un gran alcance con una pluma de cuatro brazos, flexible y articulada. La apertura de apoyos diagonales facilita el acceso a los puntos de hormigonado. Se trata de una máquina compacta de gran maniobrabilidad.

El despliegado en Z facilita el trabajo en lugares cerrados con alturas reducidas.

El rendimiento de bombeo se duplica con respecto a la bomba de 32 m.

TRANSGRUMA
S.A.

Elevamos su confianza

+34 91 498 71 00

www.transgruma.com
C/ Palier 12 - 14
Polígono Industrial El Portillo
Ciudad del automóvil
28914 Leganés (Madrid)