



42M | AUTOBOMBA ELEVADORA DE HORMIGÓN

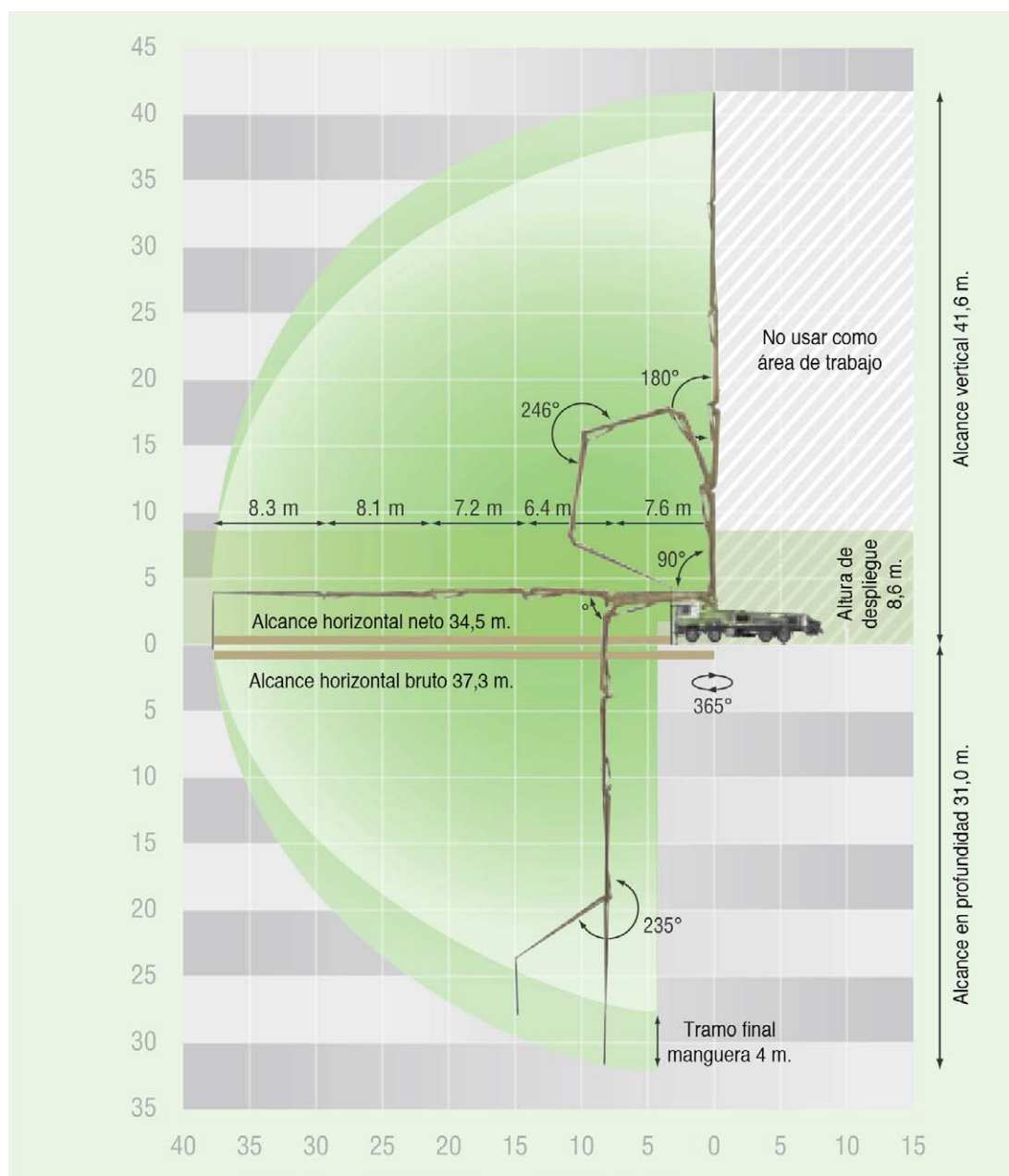
FICHA TÉCNICA



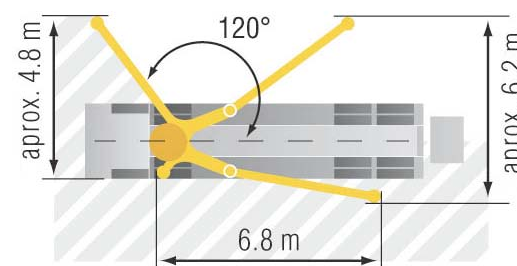
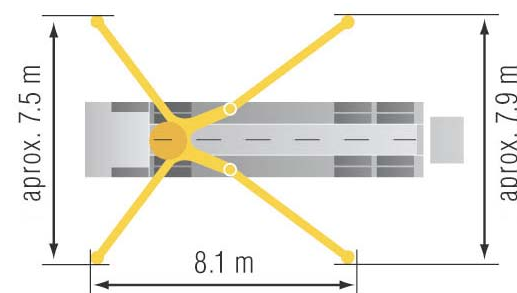
TRANSGRUMA S.A.

TRANSPORTES, GRÚAS, BOMBAS DE HORMIGÓN
PLATAFORMAS ELEVADORAS DE PERSONAL SOBRE CAMIÓN

42M | AUTOBOMBA ELEVADORA DE HORMIGÓN



Características técnicas	
TIPO DE PLEGADO	RZ
ALCANCE VERTICAL	41,6 m.
ALCANCE HORIZONTAL	37,3 m.
ALCANCE EN PROFUNDIDAD	31,0 m.
ALTURA DE DESPLIEGUE	8,6 m.
TRAMO FINAL DE MANGUERA	4 m.
GIRO DEL CIRCULO	365°.
LONGITUD TOTAL	11,5 m.
ALTURA	Menos de 4 m.
CAUDAL DE RENDIMIENTO	160 m ³ /Hr.
DISTANCIA ENTRE ESTABILIZADORES FRONTALES	7,5 m. aprox.
DISTANCIA ENTRE ESTABILIZADORES TRASEROS	7,9 m. aprox.
DISTANCIA ESTABILIZADOR FRONTAL - 1 LADO	4,8 m. aprox.
DISTANCIA ESTABILIZADOR TRASERO - 1 LADO	6,2 m. aprox.



VEHÍCULO SIN LIMITACIONES DE CIRCULACIÓN.

El modelo de autobomba de hormigón M42-5 por su masa y dimensiones, no está incluida dentro de las limitaciones del reglamento de circulación y conducción por vías públicas para vehículos especiales. Es por ello que tiene permiso para acceder a centros urbanos sin restricciones de horario.

+34 91 498 71 00

TRANSGRUMA

Elevamos su confianza

www.transgruma.com
C/ Palier 12 - 14
Polígono Industrial El Portillo
Ciudad del automóvil
28914 Leganés (Madrid)