

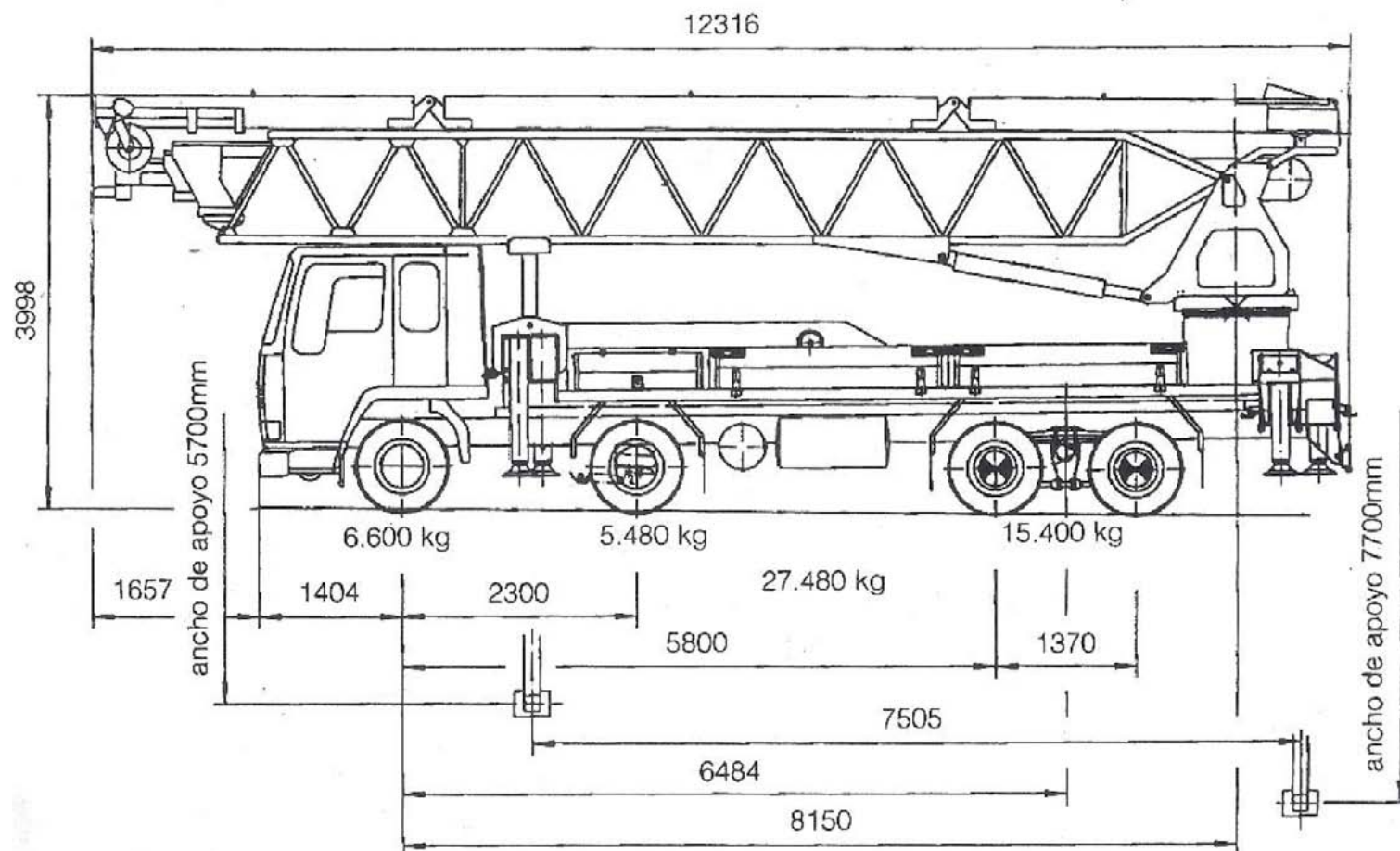


CINTA TRANSPORTADORA MÓVIL SOBRE CAMIÓN **TELEBELT 110**
FICHA TÉCNICA



TRANSGRUMA S.A.
TRANSPORTES, GRÚAS, BOMBAS DE HORMIGÓN
PLATAFORMAS ELEVADORAS DE PERSONAL SOBRE CAMIÓN

CINTA TRANSPORTADORA MÓVIL SOBRE CAMIÓN TELEBELT 110



DIMENSIONES TELEBELT 110	
Largo	12,32 m
Ancho	2,5 m
Alturo	4 m

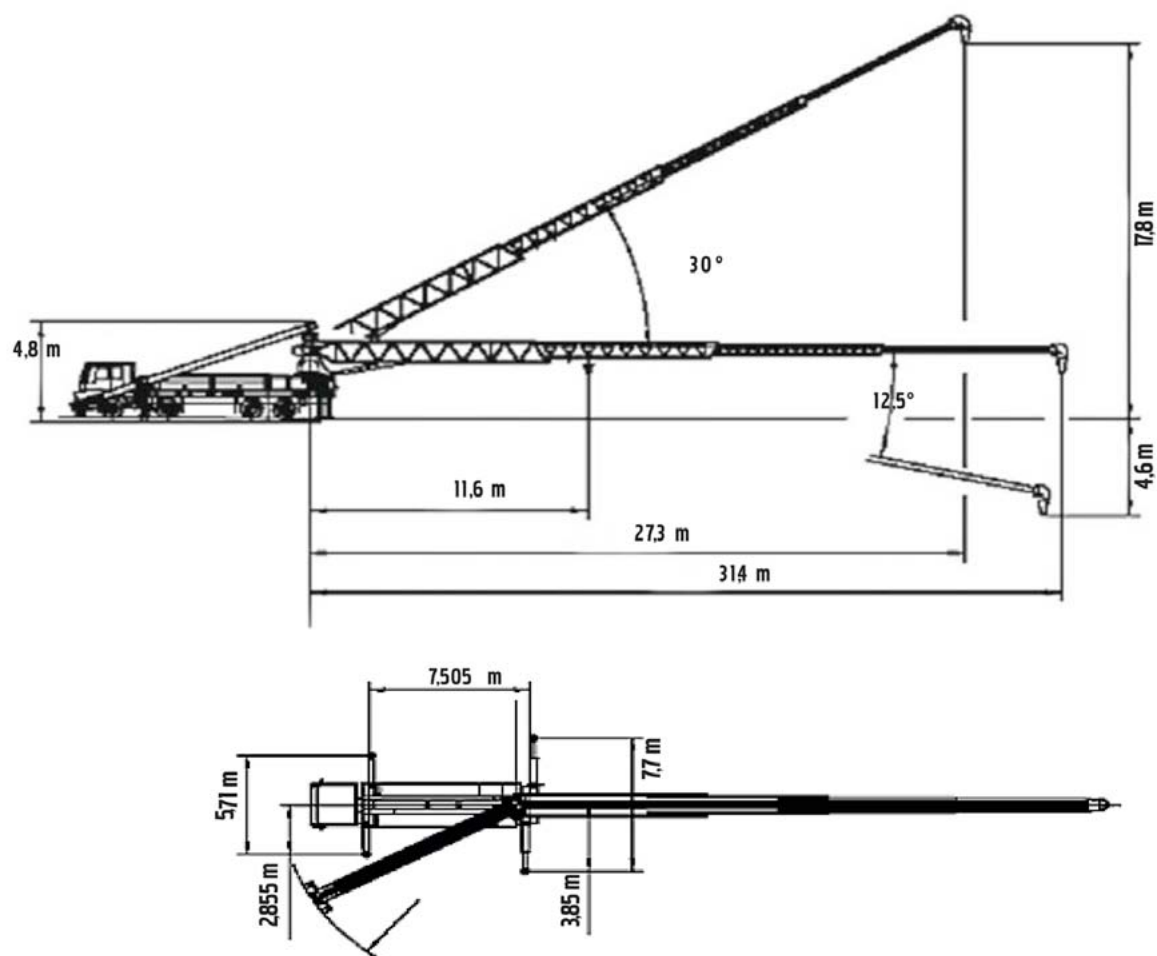
DISTANCIA ENTRE ESTABILIZADORES	
Estabilizadores delanteros	5,71 m
Estabilizadores traseros	7,70 m

APLICACIONES.

- Elevación y distribución de hormigones semisecos en la construcción de proyectos hidroeléctricos (Presas).
- Elevación y distribución de sustratos naturales en trabajos de paisajismo. (grava en cubiertas, relleno de tierra vegetal en jardineras, distribución de abonos, etc...).
- Relleno de balsas de contención, piscinas naturales, grava para el lecho de los ríos, relleno de muros perimetrales o taludes, etc...
- Distribución de hormigón en interiores con una altura mínima de despliegue de 4,8 m. (naves industriales, estaciones de Metro, túneles de AVE, etc...),
- Cubrimiento de láminas o juntas en la construcción de estanques.
- Cubrir depósitos o colectores.
- Distribución del enchachado en obras de edificación.
- Distribución de hormigón en zapatas de parques eólicos.

CINTA TRANSPORTADORA MÓVIL SOBRE CAMIÓN TELEBELT 110

Características técnicas	TELEBELT 110
ALCANCE HORIZONTAL 0°	31,4 m
ALCANCE HORIZONTAL 30°	27,4 m
ALCANCE VERTICAL 30°	17,8 m
ALCANCE VERTICAL NETO 19°	12 m
RENDIMIENTO MÁX. TEÓRICO A 0°	200 m ³ /h
RENDIMIENTO MÁX. TEÓRICO A 30°	100 m ³ /h
ANCHO DE BANDA DE TRANSPORTE	450 mm
VELOCIDAD REGULABLE (MÁXIMA)	4,6 m/seg
ÁNGULO DE GIRO DE LAS CINTAS	360°
LONGITUD DEL MANGUERÓN FINAL	3 a 12 m
ALTURA DE DESPLIEGUE MÁQUINA	4,8 m
GRANULOMETRÍA MÁXIMA ÁRIDO	100 mm
PESO TOTAL	27 Tm



www.transgruma.com
 C/ Palier 12 - 14
 Polígono Industrial El Portillo
 Ciudad del automóvil
 28914 Leganés (Madrid)

+34 91 498 71 00

TRANSGRUMA S.A.

Elevamos su confianza