



24M | AUTOBOMBA ELEVACIÓN DE HORMIGÓN

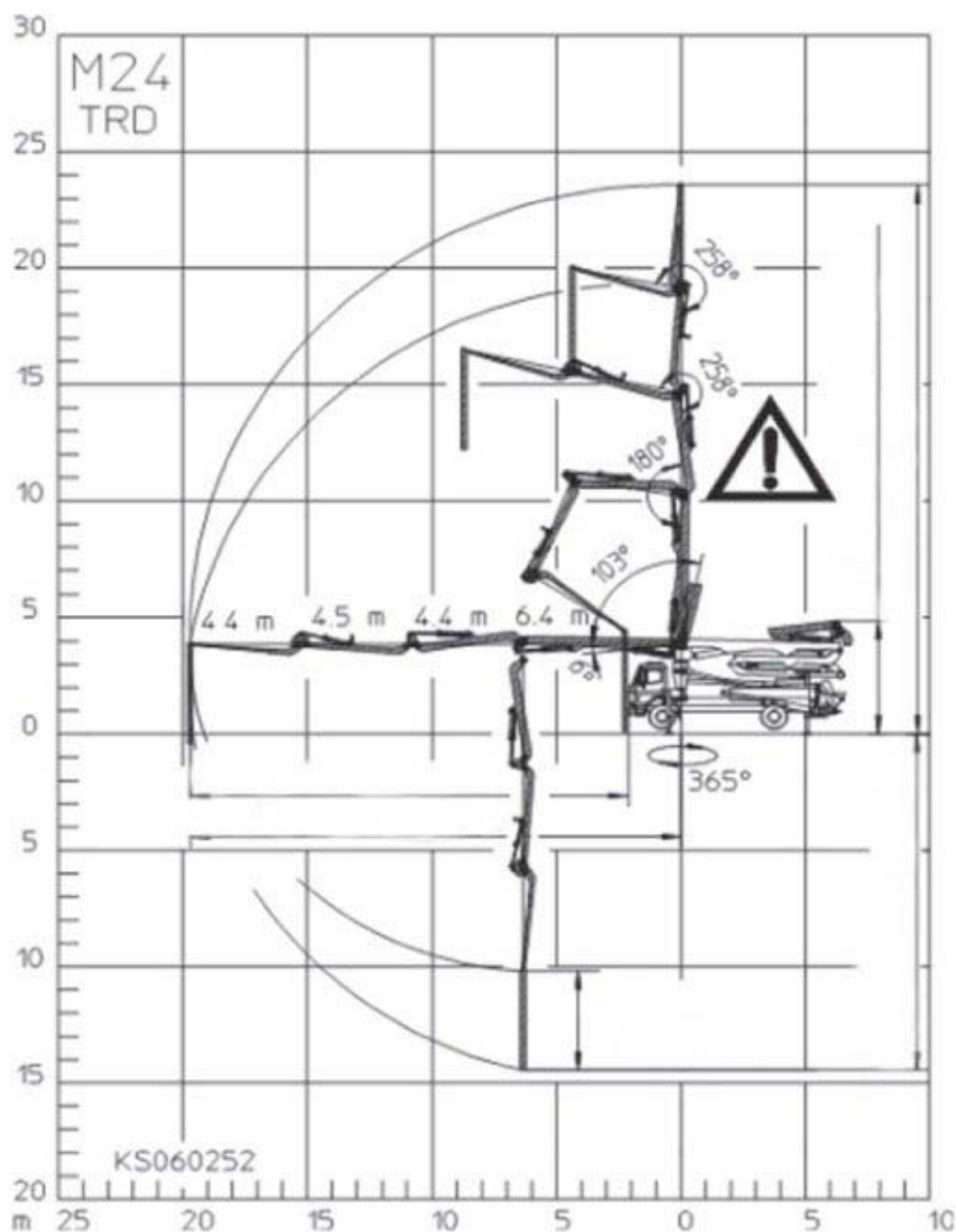
FICHA TÉCNICA



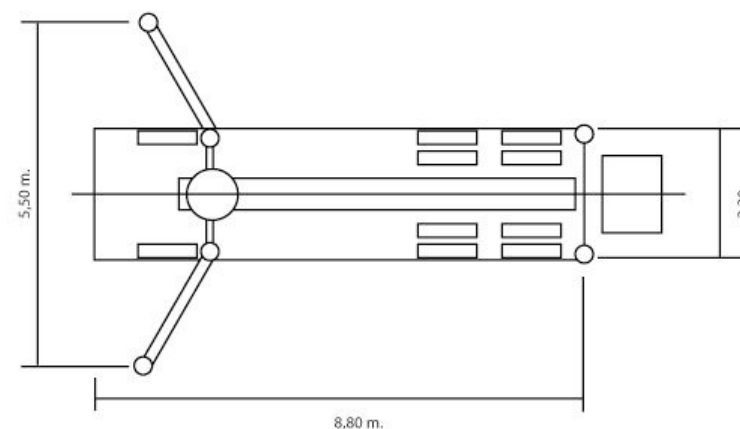
TRANSGRUMA S.A.

TRANSPORTES, GRÚAS, BOMBAS DE HORMIGÓN
PLATAFORMAS ELEVADORAS DE PERSONAL SOBRE CAMIÓN

24M | AUTOBOMBA ELEVADORA DE HORMIGÓN



Características técnicas	
TIPO DE PLEGADO	Z
NÚMERO DE BRAZOS	4
ALCANCE HORIZONTAL	21 m.
ALCANCE VERTICAL	23,6 m.
ALCANCE EN PROFUNDIDAD	14,5 m.
ALTURA DESPLIEGUE	5 m.
DIÁMETRO DE LA TUBERÍA DE BOMBEO	125 mm.
GIRO DEL CÍRCULO	365°.
DISTANCIA ENTRE ESTABILIZADORES DELANTEROS	5,5 m.
DISTANCIA ENTRE ESTABILIZADORES TRASEROS	2,3 m.
CAUDAL DE RENDIMIENTO	120 m ³ /H.
PRESIÓN MÁXIMA ESTABILIZADORES SOBRE EL TERRENO	kN. 180 T.18



OBSERVACIONES.

Especialmente diseñada para trabajos en interiores y de difícil acceso como naves, túneles, debajo de puentes, etc. Todo esto gracias a su baja altura de despliegue (5m.) y su plegado flexible en forma de "Z" además de sus dimensiones reducidas y su gran movilidad.

TRANSGRUMA
SA

Elevamos su confianza

+34 91 498 71 00

www.transgruma.com
 C/ Palier 12 - 14
 Polígono Industrial El Portillo
 Ciudad del automóvil
 28914 Leganés (Madrid)
