



55M | AUTOBOMBA ELEVACIÓN DE HORMIGÓN

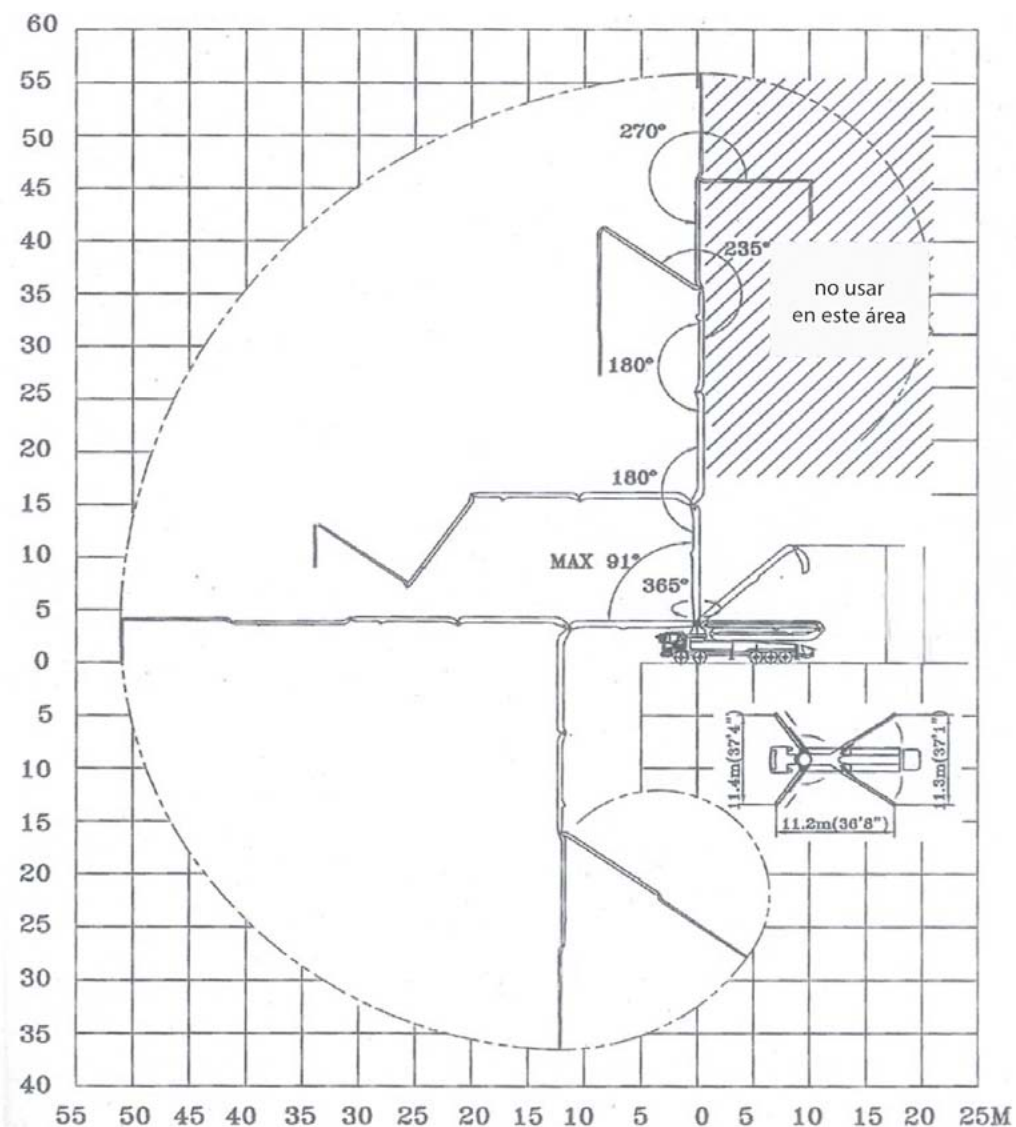
FICHA TÉCNICA



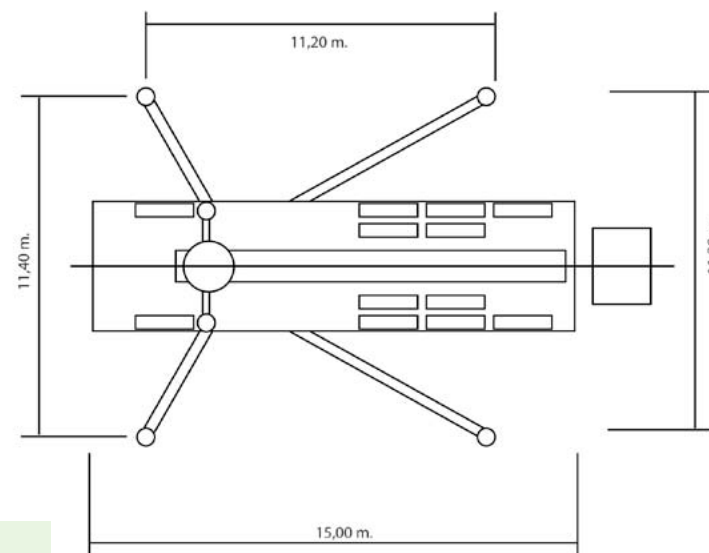
TRANSGRUMA S.A.

TRANSPORTES, GRÚAS, BOMBAS DE HORMIGÓN
PLATAFORMAS ELEVADORAS DE PERSONAL SOBRE CAMIÓN

55M | AUTOBOMBA ELEVADORA DE HORMIGÓN



Características técnicas	
TIPO DE PLEGADO	Z-R
NÚMERO DE BRAZOS	5
ALCANCE HORIZONTAL	55 m.
ALCANCE VERTICAL	35 m.
ALTURA DE PLEGADO	11,3 m.
DISTANCIA ENTRE ESTABILIZADORES DELANTEROS	11,40 m.
DISTANCIA ENTRE ESTABILIZADORES TRASEROS	11,30 m.
DIÁMETRO DE TUBERÍA DE BOMBEO	125 mm.
LONGITUD DE MANGUERA FINAL	4 m.
GIRO DEL CÍRCULO	365°.
CAUDAL DE RENDIMIENTO	180 m ³ /H.
PRESIÓN MÁXIMA ESTABILIZADORES SOBRE TERRENO	kN. 300 T.30



OBSERVACIONES.

Esta máquina de bombeo de hormigón dispone de una de las mayores longitud de pluma del mercado. Se encuentra montada en 5 ejes y 5 tramos de pluma. Es por ello que permite articular la misma para trabajos en forjados. Puede alcanzar forjados altos en edificación pudiendo llegar a un radio horizontal superior a la actual bomba de 58 m. en 4 tramos. Debido al diámetro de la tubería de 125 mm. se evitan los atrancos que actualmente sufren máquinas de su categoría con una tubería de 100 mm.

+34 91 498 71 00

TRANSGRUMA

Elevamos su confianza

www.transgruma.com
 C/ Palier 12 - 14
 Polígono Industrial El Portillo
 Ciudad del automóvil
 28914 Leganés (Madrid)
