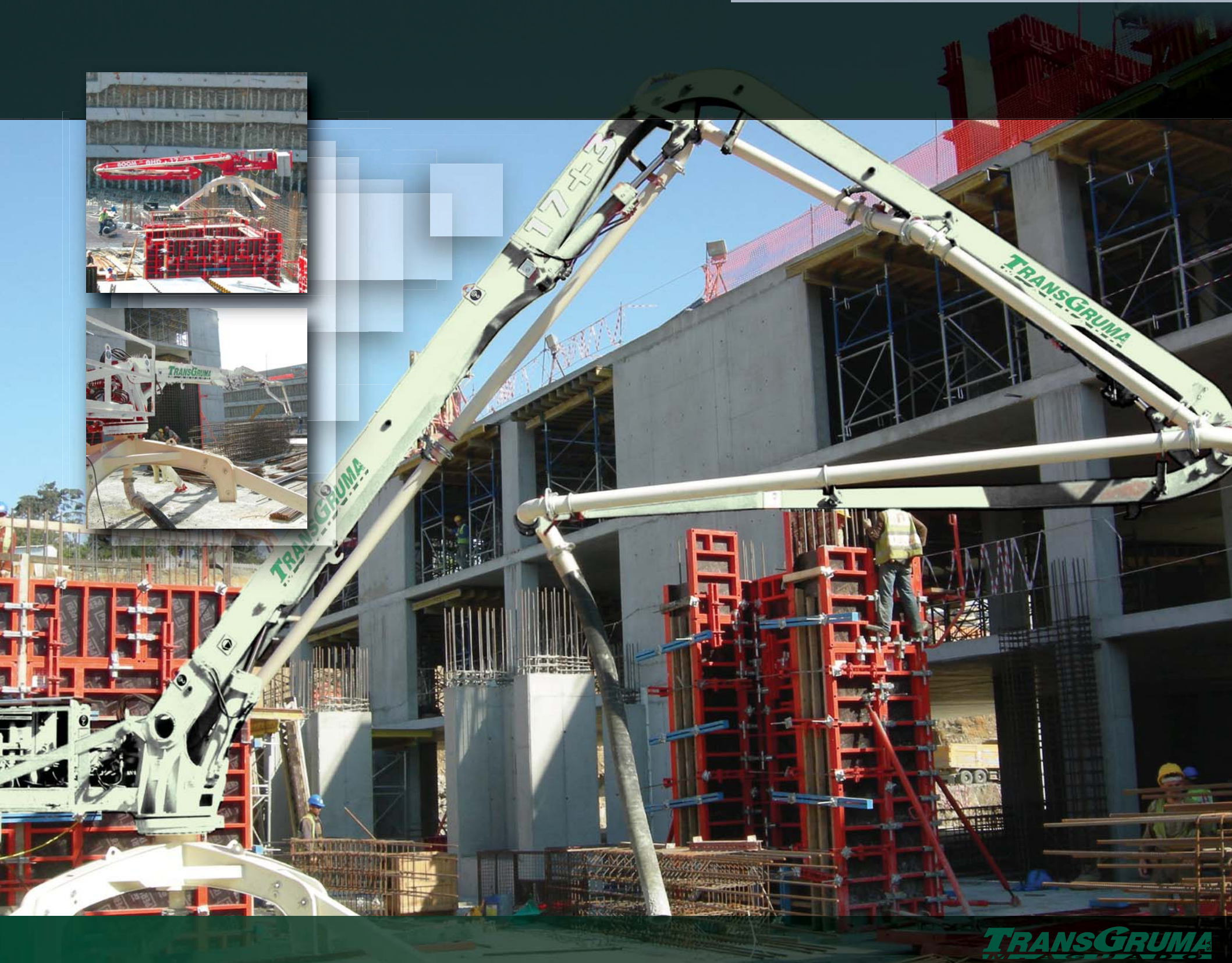


DISTRIBUIDOR DE HORMIGÓN



TRANSGRUMA

DISTRIBUIDORES DE HORMIGÓN

CARACTERÍSTICAS TÉCNICAS DEL DISTRIBUIDOR

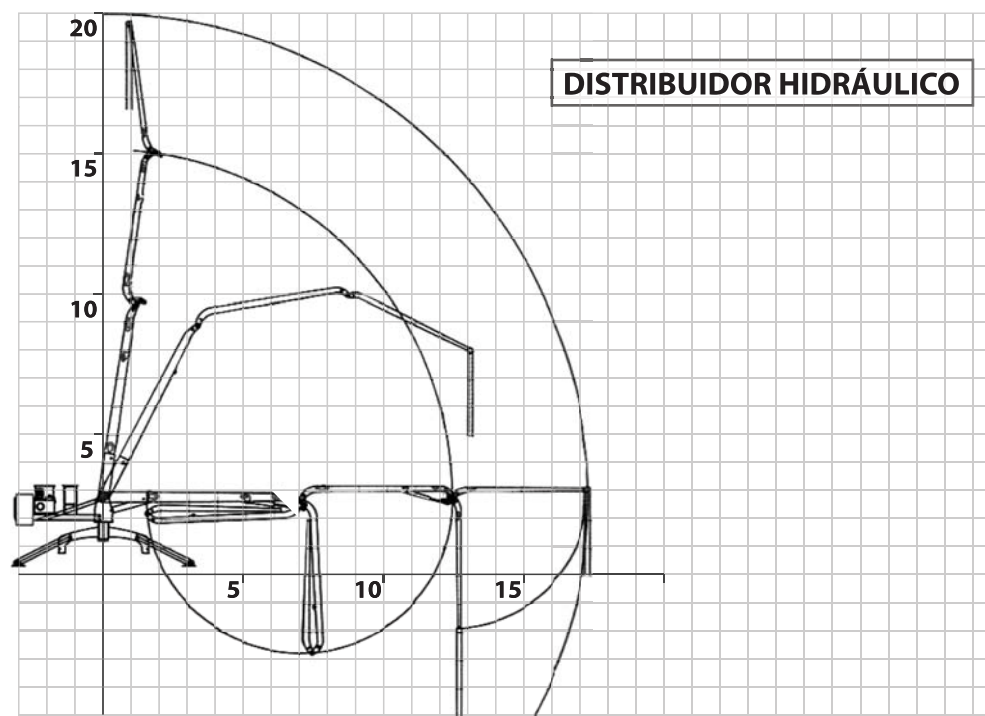
Equipos diseñados con el fin de posibilitar la extensión de hormigonado.

DISTRIBUIDOR HIDRÁULICO

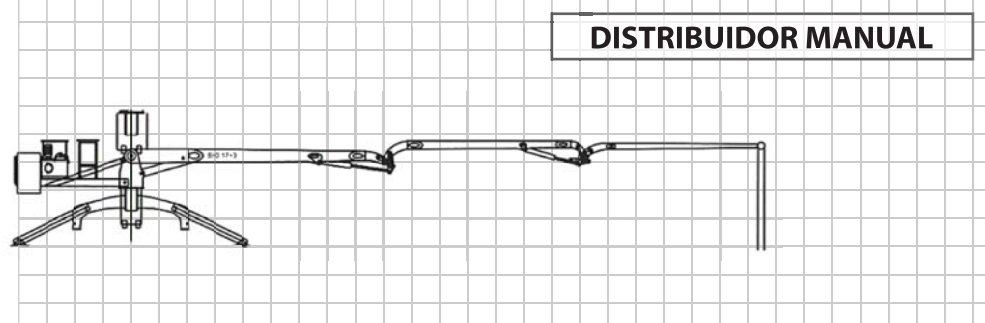
Su manejo se efectúa mediante radiomando a distancia

DISTRIBUIDOR MANUAL

Su manejo se efectúa mediante fuerza humana



DISTRIBUIDOR HIDRÁULICO



DISTRIBUIDOR MANUAL

Datos Técnicos de Distribuidor Hidráulico y Manual

MODELO BOMBA	DBH 17-3 HIDRÁULICO	DBM 9-2 MANUAL
Tramos de Pluma	3	2
Longitud de 1º Tramo (mm)	6913	5000
Longitud de 2º Tramo (mm)	5914	4000
Longitud de 3º Tramo (mm)	4800	-
Alcance máximo vertical (mm)	19545	-
Alcance máximo horizontal (mm)	17 107	9000
Diámetro de tubería (mm)	125	125
Peso de la máquina (kg)	4000	905
Peso de contrapeso (kg)	2200	700